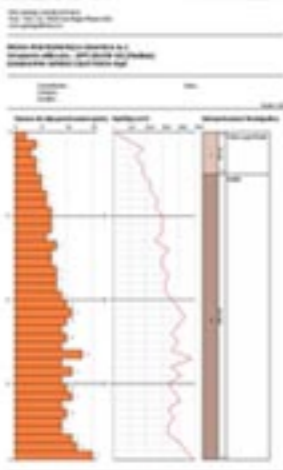
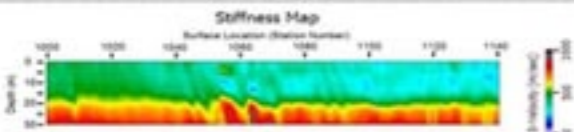
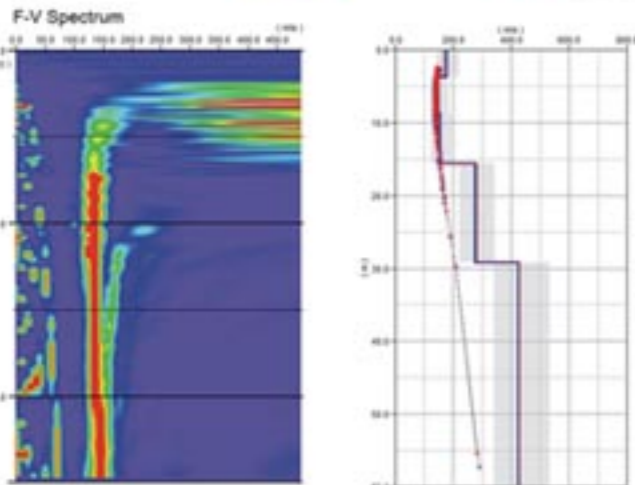




Indagini ed elaborazioni
prove Penetrometriche
dinamiche e statiche



Indagini e prove sismiche a
rifrazione, M.A.S.W e Down-Hole



Contattaci per richiedere gratuitamente
informazioni e preventivi.

La nostra professionalità e
la nostra esperienza sono al vostro servizio.



STUDIO DI GEOLOGIA E GEOTECNICA
Dott. GEOLOGO CARMELO DI FRANCO

Via Enrico Toti, n°32
92020 San Biagio Platani (AG)
Tel. 338 37 79 938

sito internet: www.geologodifranco.it
e-mail: info@geologodifranco.it



STUDIO DI GEOLOGIA E GEOTECNICA

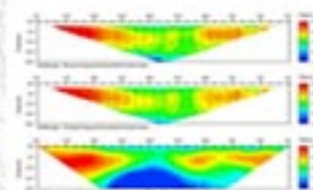
Dott. Geologo Carmelo Di Franco

Via Enrico Toti n°32 - San Biagio Platani (AG) - Tel. 338 37 79 938
e-mail: info@geologodifranco.it - sito internet: www.geologodifranco.it

**INDAGINI GEOTECNICHE E GEOLOGICHE NECESSARIE
ALLA PROGETTAZIONE DI OPERE PUBBLICHE E PRIVATE**



**INDAGINI AMBIENTALI
ED IDROGEOLOGICHE**



**PROSPEZIONI
GEOELETTRICHE**



**PROGETTAZIONE DI
POZZI D'ACQUA
E BACINI ARTIFICIALI**

**PROVE SISMICHE
TRAMITE INDAGINI MASW**

